



EL PARAÍSO

DURAZNO, URUGUAY

2020

VIERNES 16 DE OCTUBRE
SOCIEDAD RURAL DE DURAZNO
12 HORAS.





EL PARAÍSO

DURAZNO, URUGUAY

61 REMATE ANUAL

Sacamos a venta 60 toros el día viernes 16 de Octubre en la Sociedad Rural de Durazno.

Rematan *Andrade Rodriguez Ltda* y *Megaagro*. Financia *Scotiabank*, 180 días libres y descuento de 6% por pago contado. Los esperamos a las 12 horas a almorzar y revisar nuestros toros que estarán a vuestra disposición desde la mañana. El remate comienza a las 14 horas.

Revisión de toros: Se pueden coordinar visitas al Establecimiento para revisar los toros y la cabaña. También estaremos publicando videos de los toros en nuestras cuentas de Instagram (@elparaisohereford), Twitter (@ElparaisoSG) y Facebook.

IMPORTANTE: Solicitamos el uso de tapabocas, higiene de manos, la utilización de alcohol en gel y el distanciamiento físico a la hora de revisar los toros.

Cabaña invitada "Los Olivos" Por segundo año consecutivo se estarán rematando 4 yeguas Criollas de pedigree de "Cabaña Los Olivos" de Servando Eiraldi ("Chacha del Olivo", "Ratona del Olivo", "Capicua del Olivo" y "Perfecta del Olivo"). Nacidas en 2013 excepto Capicua del Olivo nacida en 2011. Origen la invernada. Mismas condiciones financieras del remate.

Contactos: Estancia el Paraíso Ruta 5 km 220,5 – Carlos Reyles, Durazno. Tel.: 4360 8100

Visítanos en nuestra página web: www.elparaiso.com.uy

Seguinos en nuestras redes sociales:

Facebook: [ELPARAISOSG](#) Twitter: [@ElparaisoSG](#) Instagram: [@elparaisohereford](#)

Sr. Luis Ignacio Bordaberry: ☎099 359 380

Ing. Agr. Alejo Bordaberry: ☎099 950 074

Lic. Luis Ignacio Bordaberry: ☎093 735 296

Sr. Luis Aparicio Andrade: ☎099 359 078

Ing. Agr. Jose Aicardi: ☎099 643 219

Sr. Martin Andrade: ☎099 392 031



ÍNDICE

¿QUIÉNES SOMOS?	06
EXPO PRADO 2020	08
BIENVENIDOS AL REMATE NÚMERO 61	10
DIFERENCIAS ESPERADAS DE PROGENIE (EPD)	12
EDP'S HEREFORD JULIO 2020	14
TOROS PADRES	16
DESCRIPCIÓN DE LOS TOROS DE PEDIGREE Y OPINIÓN DE NOVILLOS DE FACUNDO FONTES	20
FOTOS Y COMENTARIOS DE TOROS A VENTA	23
TOROS A VENTA	30
TOROS PUROS POR CRUZA A VENTA	36
CONDICIONES GENERALES DEL REMATE	38





Izquierda a Derecha: Hernán Carlí, Emilio y Jacinta Seizer, Jaime Boxer, Ricardo Alfonso Bordaberry, Guzmán Alfonso Bordaberry, Gustavo Heber, Alejo Bordaberry, Sabrina Orr, Federico Mendez, Luis Ignacio Bordaberry Methol, Gabriela Bordaberry, Ines Methol, Cecilia Bordaberry, Gloria Fontana de Bordaberry, Gloria Bordaberry, Elisa Bordaberry, María José Bordaberry, Luis Ignacio Bordaberry Fontana, Agnes Orr, Josefina Francois, Martina Reyes, Justina Boxer, Olivia Boxer, Violeta Armand Ugon, Joaquín Armand Ugon, Santiago Seizer, Elisa Alfonso, Florencia Boxer, Ines Bordaberry, Lucía Martínez. Ausentes en la foto: Victoria Orr, Fernando Alfonso Bordaberry, Josefina Otegui, Renata y Carmela Alfonso Otegui.

» ¿QUIÉNES SOMOS?

ANTES QUE CABAÑEROS, CRIADORES.

No es un slogan, es la historia de El Paraíso.

Como muchos establecimientos y cabañas del Uruguay nuestros orígenes se remontan a comienzos del siglo pasado. La historia de El Paraíso es larga, pero no hay mejor manera de contarla que a través de nuestro ganado. En el transcurso de los años 30 y 40 la demanda por los ganados de El Paraíso hizo que aumentáramos la escala de la venta de nuestra genética. Hasta entonces, la venta de toros se hacía en la Estancia y en Ferias en el departamento de Durazno. En 1959 organizamos nuestro primer remate anual de reproductores.

Aquellos años estuvieron liderados por nuestro abuelo Luis Ignacio Bordaberry Arocena, quien tempranamente nos dejó a sus 48 años de edad. Al frente del establecimiento pasó a estar Luis Ignacio Bordaberry Fontana, quien introdujo la variedad Polled Hereford en 1980.

Al día de hoy han transcurrido 37 grandes campeones y reservados de gran campeón entre ambas variedades en la Exposición Rural de Durazno y en el Prado.

No somos los que iniciamos esto, pero si los responsables de que continúe. Hemos dispersado más de 3500 toros y producido más de 50.000 terneros. Por eso, antes que cabañeros, somos criadores. Nuestra historia es la historia de nuestro ganado. En ella está reflejado el trabajo de 6 generaciones. Nuestra empresa es una empresa familiar. La producción de toros, pasturas, la cabaña, los catálogos, las redes sociales y el mantenimiento del establecimiento y parques es llevado adelante por integrantes de la familia, lo cual hace que naturalmente el Paraíso sea un punto de encuentro y motivo de reunión. Es así que al igual que hace 61 años, el primer viernes de la segunda quincena de Octubre que este año toca 16, nos volvemos a encontrar.

» Sr. Luis Ignacio Bordaberry Fontana Director

Certificador de ganado en Estudio 3000 S.A. (2006 – 2012).
Jefe de certificación de Estudio 3000 S.A. (2012 – actualidad).
Integrante Jurado tripartito Exposición Rural de Palermo, año 2000.
Jurado World Hereford Conference, año 2016.
Mail: lmangavieja@gmail.com
Cel.: + 598 99 359 380

» Sra. Gabriela Bordaberry Fontana Director

Mail: paraíso@netgate.com.uy
Cel.: + 598 99 60 95 60

» Sra. Elisa Bordaberry Fontana Director

Mail: cabortera@gmail.com
Cel.: + 598 95 01 46 01

» Ing. Agr. Alejo Bordaberry Methol Producción y Cabaña.

Ingeniero Agrónomo Universidad de la República.
Certificador Estudio 3000 S.A. (2017 – 2019).
Pradenor S.A. División Agro; Encierro de ganado.
Mail: bordaberrya@gmail.com
Cel.: + 598 99 950 074

» Lic. Luis Ignacio Bordaberry Methol

Licenciado en Administración de Empresas, Universidad ORT.
Master en Finanzas, Universidad de Montevideo.
Banco Itau
Mail: libordaberry@yahoo.com
Cel.: + 598 93 735 296

» Sra. Sabrina Orr Bordaberry

Creación de contenidos, encargada de comunicación, fotografía y producción de videos.
Mail: sabitorr@gmail.com
Cel.: + 598 93 993 290



» EXPO PRADO 2020



» CAMPEONA TERNERA MENOR



» CAMPEÓN TERNERO MENOR





» BIENVENIDOS A UN NUEVO REMATE, EL NÚMERO 61.

Estimados amigos, este año sin duda lo vamos a recordar por la pandemia que hemos vivido. El Covid-19 está siendo un evento de gran impacto, que apareció a comienzo de este 2020 sin previo aviso. A nivel mundial ha significado una destrucción de valor impresionante, tanto a nivel económico como a nivel social. Precisamente por esto es que cabe una mención especial a “nuestro país entero”, por cómo hemos venido transitando este momento, gobierno y ciudadanía, siendo ejemplo en el mundo una vez por nuestra madurez y responsabilidad institucional.

En un evento de esta magnitud no hay ganadores; el mundo entero pierde. Los sectores y las empresas intentaron adaptarse de la mejor forma posible y vaya si en el campo sabemos de esto. En esta adaptación, la industria agroalimenticia vuelve a mostrar su importancia. Estamos situados geográficamente en la región que alimenta gran parte del mundo. Estamos muy bien posicionados para atender esta demanda. El desafío es seguir generando valor a nuestros productos y defender la posición adquirida a lo largo del tiempo.

Hereford en Uruguay es sinónimo de calidad, de vigencia y de trayectoria. En el Paraíso elegimos el Hereford en sus variedades mocho y astado porque entendemos que es la mejor raza para producir carne de calidad. Entoramos más 1200 vacas comerciales con Hereford por su constitución general, tamaño equilibrado y eficiencia en la conversión de pasto en carne en las condiciones forrajeras más severas. Es una raza con gran capacidad de adaptación y fácil de trabajar. El plantel de pedigree está compuesto por 250 madres de donde sale la fila del prado, los toros del remate y la genética que usamos en nuestro rodeo comercial. Desde 1980 hemos cosechado 18 grandes campeones y 18 reservados de gran campeón en la Exposición de Durazno y en la Rural del Prado.

En los últimos años hemos puesto foco en la diversificación del negocio, aumentando las áreas destinadas a forrestación y también las pasturas mejoradas para hacer más eficiente nuestro negocio de cría. En lo que respecta específicamente al negocio de genética, seguimos siempre

buscando producir un lote parejo de reproductores, homogéneo en tipo y estado.

En este remate vamos a sacar a venta 60 toros Hereford y Polled Hereford. Destacamos siempre la preparación justa y necesaria, sea a verdeo, campo o suplemento. Nuestros toros nacen a campo natural, se crían en rastrojos de pradera, reciben suplemento en el verano y se terminan de “aprontar” en raigrás. Cuidamos los excesos en la preparación de los animales porque enlentece la recuperación post zafra. Esta torada pesa 700K de promedio.

La oferta está integrada por hijos de *Bien Hecho* (Reservado Gran Campeón Expo Durazno 2016 y Campeón Senior Congreso Mundial 2016), hijos de *ROMARIO* (Gran Campeón Expo Durazno 2018), hijos de *Boston*, de *ALETI* y de *Lucifer* (padre de Bien Hecho, MOTA, GORDO, ALETI). También hay nuevas sangres americanas como *NJW Endure*, *NJW Hometown 27 A* y *CL1 Domino 215 Z*.

Como siempre, el remate será conducido por el Sr. Luis Aparicio Andrade y el Ing. Ang. José Aicardi, representantes de dos de las principales firmas de consignatarios de nuestro país, Andrade Rodriguez Ltda y Megaagro. La responsabilidad sanitaria de nuestra firma está a cargo del Dr. Ignacio Beriao.

Gracias por el tiempo que se toman en leer estas líneas, mirar nuestro catálogo y confiar en nuestra genética. Como todos los años, nuestro remate anual será especial por su compañía de siempre y por nuestro constante esfuerzo y dedicación al presentarles lo mejor! Los esperamos a compartir un almuerzo a las 12 horas. El remate comienza a las 14 hrs.

Familia Bordaberry





» DIFERENCIAS ESPERADAS DE PROGENIE (EPD)

Se presenta a continuación la información presentada para la raza Hereford en Uruguay; entre paréntesis se encuentra el símbolo y las unidades en las que se expresa los EPDs de cada una de ellas:

» **EPD_Genómico (G):** Se marca con una G los animales cuyo genotipado fue considerado en la evaluación genética panamericana.

» **Facilidad al parto directa (FPdir, %):** Está basada en las puntuaciones de dificultad al parto y en el peso al nacer. La FPdir refleja la mayor facilidad al parto que tendrán las hembras apareadas con un toro en comparación a ser apareadas con otro toro. FPdir más positivos son favorables e indican mayor facilidad al parto.

» **Peso al nacer (NAC, kg):** Es un indicador indirecto de la facilidad al parto. Valores muy altos de EPD al nacer se asocian generalmente a distocias u otras dificultades al parto.

» **Peso al destete (DEST, kg):** Refleja la habilidad de crecimiento del ternero previo al destete.

» **Habilidad Lechera (LECHE, kg):** La habilidad materna de las hijas de un toro se expresa en kilos de ternero al destete. Este valor predice la diferencia en peso al destete de la progenie de las hijas del toro en cuestión, debido a la diferencia en producción de leche y habilidad materna de esas madres.

» **Peso a los 15 y 18 meses (15M y 18M, kg):** Los EPDs para estas características reflejan la habilidad de crecimiento pos destete de la descendencia.

» **Peso adulto de la vaca (PA_V, kg):** El EPD para PA_V permite estimar las diferencias genéticas entre el peso de las hijas de un toro cuando alcanzan los cinco años de edad. Esta característica es calculada a partir del peso vivo de las vacas registrado al momento del destete de los terneros. El peso adulto de la vaca adecuado debe ser definido para cada rodeo y en función de los objetivos de selección de cada productor. De esta forma, productores que deseen reducir el peso adulto de las vacas deberán buscar valores más bajos de EPD para PA_V, en tanto productores que deseen incrementar los ingresos por venta de vacas de refugio deberán buscar valores más altos.

» **Facilidad al parto materna (FPmat, %):** Indica la mayor facilidad de parto de las hijas de un toro al compararlo con las hijas de otro toro. En este caso al igual que para FPdir, los valores positivos son los deseables.

» **Área del Ojo del Bife en carcasa (AOBc, cm²):** El área del ojo del bife es la sección transversal del músculo Longissimus Dorsi (bife) a la altura de la 12^a costilla, se basa en la medición del mismo a los 18 meses mediante ultrasonografía, y la correlación genética de dicha medida con el Área del Ojo del Bife medido a nivel de carcasa. Es un indicador del rendimiento

carnicero a peso de carcasa a terminación constante (grado de engrasamiento).

» **Grasa de Cobertura en carcasa (GRASAc, mm):** Este es el espesor de Grasa Subcutánea a la altura de la 12^a costilla, se basa en la medida a los 18 meses de edad mediante ultrasonografía y la correlación genética de dicha medida con el Espesor de Grasa subcutánea a nivel de carcasa. Padres con valores más altos de EPD en GRASAc, tendrán progenies con mayor proporción de grasa en cobertura que padres que presenten menores valores.

» **Circunferencia escrotal (C. ESC, cm):** La medición está ajustada a los 452 días de edad, siendo ésta un indicador de fertilidad en machos. Está relacionada con la producción de cantidad y calidad de semen en el toro y con la edad a la pubertad de la progenie (macho).

» **Eficiencia de Conversión de Alimentos (Efc, en base 100):** Este EPD se basa en la medición de la eficiencia de conversión como la diferencia entre el consumo de alimento esperado de acuerdo al peso y la ganancia, y el consumo real registrado. Los animales eficientes son aquellos cuyo consumo real es menor al esperado. Un EPD de 100 indica que el consumo real de la progenie del reproductor será igual al esperado según su desempeño productivo. Valores mayores del EPD se corresponden a mayores eficiencias de conversión.

Toros más eficientes tienen EPD mayores y sus progenies consumen menos de lo esperado. Para facilitar la interpretación del EPD en términos de niveles de consumo de alimento, el cálculo de mismo fue realizado de manera que una unidad de cambio en el EPD es equivalente a un consumo de 10 kg de materia seca/animal/año.

Un reproductor con un EPD de 103 es 3 unidades más eficiente que otro con un EPD de 100. Es decir, que su progenie consumirá en promedio 30 kg (3 unidades x 10 kg/unidad) menos que lo esperado por año. Representaría un ahorro en alimento de 30 kg por año. Tomando como referencia un EPD de 100, un reproductor con EPD de 98 es 2 unidades menos eficiente. Si lo transformamos en consumo de alimento, su progenie consumirá 20 kg (2 unidades x 10 kg/unidad) más, debido a una menor eficiencia de conversión del alimento.

» **Índice de selección de cría con invernada de vacas (Índice Cría, en base 100):** Indica el ingreso marginal posible de obtener, por el uso de un reproductor en un sistema criador con venta de terneros y vacas gordas en relación a otro reproductor.

» **Índice de selección de ciclo completo (Índice Completo, en base 100):** Indica el ingreso marginal posible de obtener, por el uso de un reproductor en un sistema ciclo completo con venta de novillos a faena, terneras de reposición excedentes y vacas gordas.



» EPD'S HEREFORD JULIO 2020

Evaluación genética Panamericana

Ubicación del animal en la población para cada característica.

Tabla de percentiles de animales evaluados nacidos en los últimos 5 años en Uruguay

% SUPERIOR	FPDIR	NAC	DEST	15 MESES	18 MESES	PA_V	FPMAT	LECHE	A0BC	GRASAC	C.ESC	EFC	ÍNDICE CRÍA	ÍNDICE COMP.
5%	8.4	0.2	27.1	44.1	49.4	29.6	3.5	12.9	0.840	1.2	109.0	109.0	157	150
10%	6.6	0.5	25.9	42.4	47.1	32.4	2.5	12.0	0.580	1.1	106.4	106.4	149	143
20%	4.7	0.9	24.5	40.2	44.4	35.4	1.3	10.8	0.330	1.0	103.8	103.8	139	135
30%	3.5	1.1	23.5	38.7	42.4	37.6	0.5	10.1	0.330	0.9	102.2	102.2	132	129
40%	2.5	1.3	22.6	37.6	40.7	39.6	-0.2	9.4	0.080	0.8	100.9	100.9	126	124
50%	1.6	1.5	21.7	36.4	39.1	41.4	-0.8	8.8	0.080	0.8	99.4	99.4	121	120
60%	0.7	1.6	20.9	35.2	37.5	43.2	-1.4	8.2	0.080	0.7	97.9	97.9	115	115
70%	-0.2	1.8	20.0	33.9	35.7	45.0	-2.1	7.6	-0.180	0.6	96.5	96.5	109	110
80%	-1.4	2.0	18.8	32.4	33.7	47.3	-3.0	6.8	-0.180	0.5	94.2	94.2	103	105
90%	-3.0	2.4	17.2	30.3	30.7	50.5	-4.2	5.9	-0.430	0.4	91.5	91.5	94	96
95%	-4.4	2.7	15.8	28.3	28.1	53.2	-5.3	5.0	-0.430	0.3	89.6	89.6	86	89



PICASSO
Paraíso Headliner 3.15.

CALVASE®

EXCELENCIA EN SEMILLAS



**LOS TOROS DE
EL PARAÍSO
SE ALIMENTAN CON
LAS MEJORES PASTURAS**

Tel.: 4455 9258
www.calvase.com.uy

» TOROS PADRES

» ROMARIO PARAISO 4018.2



Gran Campeón Polled Hereford de la Exposición de Durazno 2017 y Reservado Campeón 2 años en Exposición del Prado 2017. Un toro moderado, largo, ancho y extremadamente carnudo. A los dos años peso 992 kilos, que los lleva en el largo de su cuerpo y musculatura. Tiene una estructura correctísima que se refleja en su gran desplazamiento. Muy buenos aplomos y trasera.

RP: 11286
 HBU: 1515269
 NACIMIENTO: 2015
 VARIEDAD: MOCHO
 PIGMENTO: 100/100
 CE (CM): 43

PARAISO 4018.2

PADRE: GM LUCIFER 68
 ABUELO MATERNO: GM HEADLINER 3

FAPDIR	NAC	DEST	15 M	18 M	PA_V	FPMAT	LECHE	AOB	GRASAC	C.ESC	EFC	IND. CRÍA	IND. COMP
4.7	0.8	15.8	27.5	27.5	42.5	1.3	4.3	1.030	0.080	0.8	S/D	71	85
-	-	-	-	-	-	-	-	-	-	-	-	-	-

» BIEN HECHO PARAISO LUCIFER 8.0



Su nombre lo dice todo, está bien hecho! Encontramos en él un exuberante biotipo carnicero dentro de una correctísima estructura. Equilibrado en todas sus líneas y dimensiones. Ancho en su tren posterior, suave en su tren delantero, de lindo color, pigmentado y con buenos datos de EPD. Este es un producto que combina calidad, fenotipo y sello racial. Fue Reservado Gran Campeón Exposición de Durazno 2016 y Campeón Senior en el Congreso Mundial 2016.

RP: 11035
 HBU: 1495127
 NACIMIENTO: 2013
 VARIEDAD: MOCHO
 PIGMENTO: 100/100
 CE (CM): 42

PARAISO LUCIFER 8.0

PADRE: GM LUCIFER 45
 ABUELO MATERNO: S WRANGLER

FAPDIR	NAC	DEST	15 M	18 M	PA_V	FPMAT	LECHE	AOB	GRASAC	C.ESC	EFC	IND. CRÍA	IND. COMP
2.6	1.7	21.1	40.0	43.6	40.5	-0.8	9.9	4.266	0.080	0.5	98	120	151
-	-	-	20%	20%	-	-	40%	1%	-	-	-	-	1%

» GORDO PARAISO LUCIFER 52



Toro que apartamos de lote de remate del 2019 para usar en el plantel y preparar para Exposición del Prado 2020. Otro Lucifer con sello propio; clase y color por donde se lo mire. Toro de frame moderado, muy largo y con buen peso final. Muy ancho en su tren posterior y con una cadera amplia. De arriba es literalmente 'una mesa'.

RP: 11544
 HBU: 1536775
 NACIMIENTO: 2017
 VARIEDAD: MOCHO
 PIGMENTO: 100/100
 CE (CM): 43

PARAISO LUCIFER 52

PADRE: GM LUCIFER 45
 ABUELO MATERNO: GM KULON 82

FAPDIR	NAC	DEST	15 M	18 M	PA_V	FPMAT	LECHE	AOB	GRASAC	C.ESC	EFC	IND. CRÍA	IND. COMP
-4.4	2.6	20.9	34.3	38.1	40.3	-3.9	9.2	2.000	-0.940	0.5	102	117	124
-	-	-	-	-	-	-	-	-	-	-	-	-	-

» DOMINIO PARAISO DOMINO 215Z



Un toro del lote de remate 2020 que decidimos quedarnos. Muy buen biotipo y conformación en general: suave adelante, ancho atrás, firme en su lomo, profundo y con muy buenas patas. Pigmento muy marcado y oscuro que seguro va a transmitir.

RP: 11754
 HBU: 1548033
 NACIMIENTO: 2018
 VARIEDAD: ASTADO
 PIGMENTO: 100/100
 CE (CM): 39

PARAISO DOMINO 215Z

PADRE: CL1 DOMINO 215Z
 ABUELO MATERNO: GM KULON 32

Datos de EPD dibujados, rankeado en 10% superior en facilidad de parto directa, peso al nacer, crecimiento, circunferencia escrotal, índice de cría e índice completo. Muy buen pedigríe para volcar en nuestro plantel y seguir sacando toros astados contundentes.

FAPDIR	NAC	DEST	15 M	18 M	PA_V	FPMAT	LECHE	AOB	GRASAC	C.ESC	EFC	IND. CRÍA	IND. COMP
7.6	0.3	25.1	40.3	46.5	50.1	7.6	9.2	2.060	1.350	1.4	S/D	139	117
10%	10%	20%	20%	20%	-	1%	-	-	1%	1%	-	30%	-



» TOROS PADRES




» LUCIFER GM LUCIFER 45

RP: -
 HBU: 1462720
 NACIMIENTO: 2010
 VARIEDAD: MOCHO
 PIGMENTO: 100/100
 CE (CM): 42

PADRE: GM MANDINGA 13 (BOOMER)
 GM LUCIFER 45
 ABUELO MATERNO: PINGUELA K. VISION 806

GM Mandinga 13 x Pinguela Knight Vision. Un toro adquirido que por línea paterna trae Boomer 29F. El toro imprime color y pigmento consistentemente. Es largo y sobresalen su facilidad de parto y lo equilibrado que es. Ha producido animales muy funcionales que se destacan dentro de nuestro remate y en exposiciones.

FPIR	NAC	DEST	15 M	18 M	PA_V	FPMAT	LECHE	AOB	GRASAC	C.ESC	EFC	IND. CRIA	IND. COMP
3.1	1.4	19.4	33.7	39.6	47.2	0.1	8.3	2.580	0.080	0.7	98	102	123



» ENDURE NJW 79Z ENDURE 173D

RP: -
 HBU: 1536682
 NACIMIENTO: 2016
 VARIEDAD: MOCHO
 PIGMENTO: 100 / 100
 CE (CM): -

PADRE: KGF BENETT ENCORE Z311
 NJW 79Z ENDURE 173D
 ABUELO MATERNO: NJW 73S M326 TRUST 100W

Este toro americano fue el precio máximo del remate de la cabaña de Ned & Jan Ward (NJW Herefords) en Estados Unidos en 2017. Se vendió en USD 160.000. Tuvimos la suerte de visitar NJW en una gira organizada por el Centro Urugen. Muy lindo biotipo carnicero en una gran estructura. Es largo, con muy buena costilla y aplomos. Muy lindo color y pigmento ocular. Tiene unos números de EPD muy sólidos: bajo peso al nacer, buen crecimiento y altos índices de Leche, AOB y circunferencia escrotal.

FPIR	NAC	DEST	15 M	18 M	PA_V	FPMAT	LECHE	AOB	GRASAC	C.ESC	EFC	IND. CRIA	IND. COMP
2.2	2.0	35.4	57.9	61.7	59.2	2.9	15.0	4.970	0.580	1.4	89.9	209	138




» ALETI PARAISO LUCIFER 36

RP: 11306
 HBU: 1515287
 NACIMIENTO: 2015
 VARIEDAD: MOCHO
 PIGMENTO: 100 / 100
 CE (CM): 43

PADRE: GM LUCIFER 45
 PARAISO LUCIFER 36
 ABUELO MATERNO: GM KIBOVE 30

ALETI es un toro que se preparó conjuntamente con los toros del remate del 2017 pero que finalmente decidimos dejar en el establecimiento. Es hijo de Lucifer y tiene lo que la línea imprime: Color, Pigmento, largo, estructura correcta y muy buenos datos de crecimiento, AOB y CE. Su abuelo materno es el reconocido Picanha (Knight Vision), un toro que utilizamos mucho y fue base de nuestro plantel polled hereford.

FPIR	NAC	DEST	15 M	18 M	PA_V	FPMAT	LECHE	AOB	GRASAC	C.ESC	EFC	IND. CRIA	IND. COMP
2.1	1.5	19.3	30.8	31.9	45.9	-1.4	9.5	2.390	0.080	1.1	S/D	109	85



» BOSTON CHICO PARAISO DINERO 3669.66

RP: 11400
 HBU: 1524029
 NACIMIENTO: 2016
 VARIEDAD: ASTADO
 PIGMENTO: 100 / 100
 CE (CM): 40

PADRE: GM DINERO 17.61
 PARAISO DINERO 3669.66
 ABUELO MATERNO: PARAISO BUILDER 603.1

Hijo del Boston (GM Dinero 17.61) que se vendió en el rexmate del año pasado. Un toro astado con muy lindo color, pigmento y biotipo carnicero que usamos con un año y medio para seguir consolidando la línea astada.

** Foto de su padre

FPIR	NAC	DEST	15 M	18 M	PA_V	FPMAT	LECHE	AOB	GRASAC	C.ESC	EFC	IND. CRIA	IND. COMP
7.3	0.5	19.1	32.0	34.9	42.4	2.1	9.9	2.190	0.080	1.1	S/D	112	97



» OURO PRETO GM DURANGO 22

RP: 4566
 HBU: 1524848
 NACIMIENTO: 2016
 VARIEDAD: MOCHO
 PIGMENTO: 100/100
 CE (CM): 43

PADRE: NJW 98S DURANGO 44U
 GM DURANGO 22
 ABUELO MATERNO: HORMIGA LAPACHO 7

Tremenda incorporación. Su padre es el reconocido NJW 98S DURANGO 44U. Un pedigree abierto que encaja perfectamente en nuestro programa. Tiene una gran condición corporal, con mucha carne en su lomo y sus cuartos traseros. Fenotípicamente es muy ancho, de costilla profunda, bien conformado, pigmentado y de color guindo oscuro. Paquete de EPD impresionante con muy bajo PN, mucho crecimiento y Leche. Una apuesta interesante. Sus hijos saldrán a venta en el remate 2021.

FPIR	NAC	DEST	15 M	18 M	PA_V	FPMAT	LECHE	AOB	GRASAC	C.ESC	EFC	IND. CRIA	IND. COMP
3.0	1.0	22.3	35.9	52.0	34.2	1.8	14.2	2.190	0.330	1.0	S/D	150	177



» SEGUILO PARAISO HEADLINER 15.11

RP: 10766
 HBU: 1476850
 NACIMIENTO: 2011
 VARIEDAD: MOCHO
 PIGMENTO: 100 / 0
 CE (CM): 42

PADRE: PARAISO HEADLINER 3.15
 PARAISO HEADLINER 15.11
 ABUELO MATERNO: PARAISO 4460-6

Un hijo de Paraiso Headliner 3.15 (Picasso) que fue tercer mejor toro en el Prado en 2014. Desde atrás es exuberante y ésta es una virtud que queremos mantener y que esta línea transmite. Sus hijos mantienen la estructura y tienen pigmento ocular. Una línea para poner potencia, musculatura y carne a cualquier ganado.

FPIR	NAC	DEST	15 M	18 M	PA_V	FPMAT	LECHE	AOB	GRASAC	C.ESC	EFC	IND. CRIA	IND. COMP
-3.1	2.4	18.8	37.0	37.6	51.6	-2.9	7.2	2.650	0.080	0.8	S/D	91	116




» CATENACCIO PARAISO CATAPULT 1 TE

RP: 11532
 HBU: 1536765
 NACIMIENTO: 2017
 VARIEDAD: MOCHO
 PIGMENTO: 100 / 0
 CE (CM): 41

PADRE: CRR 719 CATAPULT 109
 PARAISO CATAPULT 1 TE
 ABUELO MATERNO: GM LUCIFER 45

Hijo del famoso CRR 719 CATAPULT. Uno de los padres americanos mas utilizados de los últimos años. CATENACCIO quedó del conjunto de toros que salieron a venta en el remate del 2019 es un toro de tamaño moderado con una condición carnicera verdaderamente envidiable. Su principal virtud es la fortaleza estructural y la potencia. Es muy ancho atrás y tiene muy buen arco y profundidad de costilla.

FPIR	NAC	DEST	15 M	18 M	PA_V	FPMAT	LECHE	AOB	GRASAC	C.ESC	EFC	IND. CRIA	IND. COMP
-0.6	1.9	25.1	40.9	42.4	43.5	-1.1	11.5	2.840	-0.180	0.7	S/D	147	119



» NJW HOMETOWN 27A NJW 135U 10Y HOMETOWN 27A

RP: -
 HBU: 1534843
 NACIMIENTO: 2013
 VARIEDAD: MOCHO
 PIGMENTO: 100 / 100
 CE (CM): -

PADRE: NJW 73S HOMETOWN 10Y ET
 NJW HOMETOWN 27A
 ABUELO MATERNO: THM DURANGO 4037

Este toro, también propiedad de la cabaña NJW Herefords, tiene un físico sensacional. Es largo, profundo, ancho y con un volumen impresionante. Tiene datos de EPD sobresalientes en Leche, Grasa y CE. Estamos esperando ansiosos las primeras crías.

FPIR	NAC	DEST	15 M	18 M	PA_V	FPMAT	LECHE	AOB	GRASAC	C.ESC	EFC	IND. CRIA	IND. COMP
3.9	0.9	27.5	40.3	47.6	49.7	2.2	11.6	3.100	1.350	0.8	102	157	126



» DESCRIPCIÓN DE LOS TOROS DE PEDIGREE

Esta generación presenta a los últimos hijos directos de Lucifer (nieta de Boomer 29F). A este toro le anotamos más de 150 hijos entre machos y hembras y desde el año pasado ya no se encuentra cubriendo nuestro plantel.

Además de los 70 toros vendidos en nuestro remate, nos dejó a Paraíso Lucifer 8 "Bien Hecho" (Reservado Gran Campeón Expo Durazno 2016 y Campeón Senior Congreso Mundial 2016), Paraíso Lucifer 55 "MOTA" (Reservado Campeón 2 años Expo Prado 2019 vendido en el último remate), Paraíso Lucifer 36 "ALETI" y Paraíso Lucifer 52 el "GORDO" quienes se encuentran cubriendo actualmente nuestro plantel. En definitiva, una línea muy consistente en color, pigmento y biotipo carnívoros. La novedad de este año es la aparición de 10 hijos de ROMARIO y 10 hijos de ALETI. "Romario" (Paraíso 4018.2) fue Gran Campeón en la Expo Durazno 2017 y Reservado Campeón 2 años en Expo Prado 2017. Un toro moderno. Posiblemente unos de los mejores biotipos carnívoros que produjo El Paraíso. Un animal de tamaño moderado, extremadamente carnudo, ancho con muy buenos aplomos

y cuartos traseros. Un toro que usamos por el formato. Un toro muy recomendable para vaquillonas.

"ALETI" (Paraíso Lucifer 36) es un toro que seleccionamos del remate 2017 por su estructura, color, pigmento, largo y sus buenos números de CE y AOB. Su progenie es muy pareja en tipo y es un animal que ha logrado imprimir.

En Astados se destacan los hijos del "Boston Chico" (Paraíso Dinero 66), un toro hijo directo del Boston que fue usado con 14 meses y luego vendido en el remate del 2018. Un padre que en una sola generación puso color, pigmento y un paquete de EPD's con la consistencia característica de esta línea (extrema facilidad de parto y crecimiento hasta los 18 meses). Todos animales rankeados en el 10% superior de la raza para PN y Facilidad de Parto Directa. También incorporamos hace algunos años sangre de la cabaña americana Ned & Jan Ward Herefords. NJW Endure nos ha aportado pigmento y color y Hometown 27 A potencia. 4 ejemplares está saliendo a venta este remate.

» EVALUACIÓN NOVILLOS MARCA EL PARAÍSO



Ing. Agr. Facundo Fontes
Director Pausol S.A. (Rancho F)
Presidente de Central Kiyu
Asesor independiente

PESADAS				FAENA			
FECHA	PESO	DÍAS	GANANCIA	FECHA	PESO	DÍAS	GANANCIA
16/06/2020	350,57	0	-	21/09/2020	510,00	97	1,644
31/07/2020	414,09	46	1,381	CONVERSIÓN (KGS RACIÓN/ KGS CARNE)		7,40	-
19/09/2020	510,80	50	1,934				

Como integrante de la firma Pausol S.A. (Rancho F) tuve la oportunidad y el placer de adquirir uno de los lotes de novillos de El Paraíso S.G, con destino al corral de engorde que la firma tiene en el departamento de Soriano. Dentro de las cualidades a destacar en su proceso de engorde fue: la gran capacidad y rapidez de adaptación al corral y a la dieta de confinamiento dado que estos novillos, si bien tenían un excelente desarrollo no estaban adaptados a comer ración. En cuanto a su performance durante el encierro, cabe destacar una ganancia diaria de 1.644 kgs /día durante el ciclo;

haciendo un pico de ganancia entre pesadas de 1.934 kgs/día en los últimos 50 días. También cabe destacar su conversión, ya que la misma fue de 7.4 kgs de ración /kg ganado, estando muy por encima de la conversión lograda por la mayoría de los lotes engordados en el ciclo. Sin duda, tanto la raza Hereford como la cabaña El Paraíso SG demuestran una gran calidad y excelentes condiciones para lograr llegar a la calidad y el tamaño de los cortes requeridos por la industria para abastecer al mercado internacional de la carne.





nb nutriblock

NUTRICION ANIMAL



Acompañe su inversión en genética, suplementando el rodeo con el mejor complemento mineral del mercado!!



Consumo regulado con alto rendimiento

LOS PRODUCTORES QUE ADQUIERAN UN TORO Ó MÁS, TENDRÁN UN 8% DE DESCUENTO EN BLOQUES FOSFÓRICOS A PARTIR DE LA COMPRA DE UN PALLET (120 BLOQUES). ADEMÁS 90 DÍAS DE PLAZO EN SU VETERINARIA DE CONFIANZA.

Contacto para coordinar promociones

Dr. Diego Donadio
Tel.: 095 032 210
O a www.nutriblock.com.uy

» FOTOS Y COMENTARIOS DE TOROS A VENTA



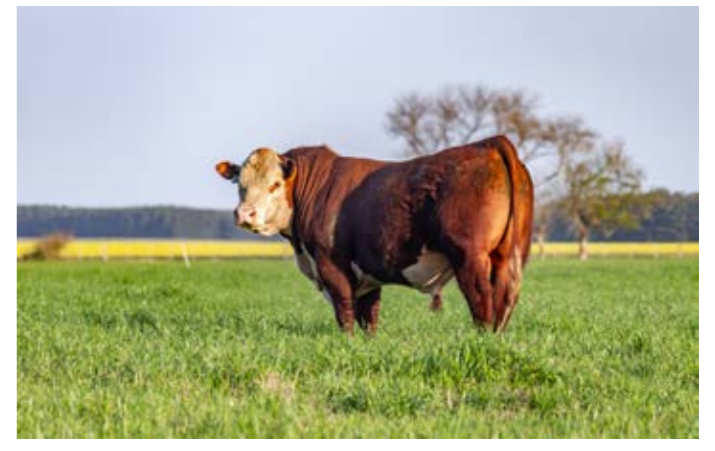
» **RP 11669**

Hometown 27 A x Paraíso Lucifer. Un toro con pedigree abierto. Sangre de la cabaña americana NJW Herefords pero sin perder el biotipo de El Paraíso. Tamaño MODERADO, muy ancho, muy lindo color y pigmento. Datos de EPD muy solidos para peso al nacer, crecimiento y AOB y Grasa.



» **RP 11640**

Hijo del famoso NJW Endure (en una vaca Paraíso Wrangler 8 A), uno de los padres americanos del momento. Un toro muy largo con mucho pigmento ocular, cabeza chica y expresiva y muy ancho atrás.



» **MORRISON RP 11762**

El toro que elegimos para la Tapa del catálogo. Tiene el sello hereford de El Paraíso. Un toro de tamaño MODERADO, con mucha clase, muy ancho, lindo color , pigmentado, cabeza expresiva de padre y un buen paquete de números de EPD. Nos reservamos algunas dosis para volcar al plantel.

» FOTOS Y COMENTARIOS DE TOROS A VENTA



» HIJOS DE BOSTON CHICO

El conjunto de astados que ofrecemos este año son mayoritariamente hijos de BOSTON CHICO, toro que vendimos en el remate 2018. Mantiene la línea de nuestros astados, MODERADOS y muy carnudos con extrema facilidad de peso al nacer.



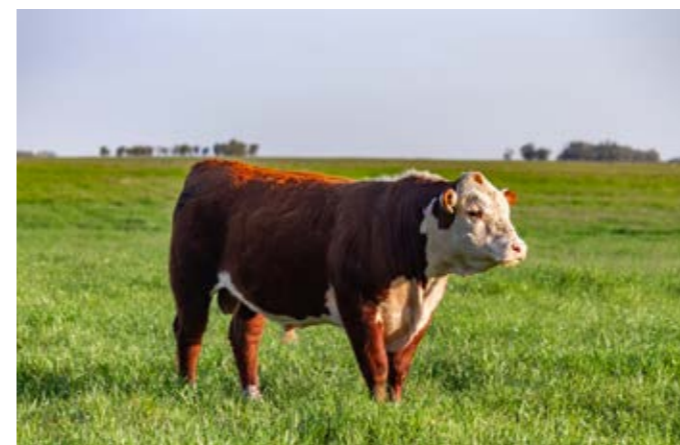
» RP 11670

NJW Endure x Paraíso Headliner 15.11 (SEGUILO). Primer toro de transferencia embrionaria que ponemos a venta en un remate anual. Su madre fue Reservada Gran Campeona en el Prado. Su hermana entera primera premio en el Prado y ya con hijos para Expo Durazno 2021. Este toro es una excelente oportunidad de hacerse de una de la sangres del momento (Endure) combinada con una de familias mas consistentes del plantel mocho de El Paraíso (Headliner). Toro ancho, de lindo color, muy pigmentado y profundo.



» RP 11636 Y RP 11678

Dos Paraíso Headliner 15.11 x Paraíso Lucifer. Dos hijos de SEGUILO. Las dos familias Polled Hereford mas consolidadas del plantel. SEGUILO que fuera Tercer mejor toro del Prado viene anotando ventas consistentemente en nuestro remate. Estos dos ejemplares son un buen reflejo de lo que produce Seguillo: rusticidad, traseras anchas y excelente aplomos. Dos toros con muy buen relieve muscular.



» RP 11657

Este es el único hijo del BIEN HECHO que sale a venta en este remate. El 11657 está bien hecho y no es casualidad. Buena línea superior en su lomo, buenos cuartos que descienden, tamaño MODERADO y buen volumen en general. Un toro muy prolijo en líneas generales.



» RP 11756

Hijo de ALETI, nieto de Lucifer. Lo importante a resaltar en estos toros en la continuidad en el tipo de animal. Toros homogéneos y de familias consolidadas, aseguran una producción predecible y sin sorpresas. Acá hay un padre para poner pigmento, largo, color y tamaño MODERADO a cualquier ganado. Cabe destacar los cuartos traseros de este toro y como descienden hasta el garrón.



» FOTOS Y COMENTARIOS DE TOROS A VENTA



» RP 11754

CL1 DOMINO 215Z x Paraiso Kulon 32. Un toro que a pesar de ser los mas nuevos en su generación se destaca por su volumen carnicero. Muy ancho, muy profundo y muy carnudo. Excelente trasera y arco de costilla. Tiene pigmento marcado y un paquete de datos de EPD muy solido. Por madre trae la facilidad de parto de la línea de astados de El Paraíso. Nos reservamos algunas dosis de este toro para volcar en el plantel.



» RP 11697

Paraíso 4018-2 x Paraíso Lucifer. Un hijo de Romario (toro que fuera Gran Campeón Expo Durazno 2018) de tamaño MODERADO, repleto de carne. Muy profundo y ancho con diseño general muy prolijo. Recomendado para vaquillonas por su bajo peso la nacer. Una buen herramienta para utilizar en ganados de estructura.



» RP 11729

Paraíso 4018-2 x Paraíso Lucifer. Otro toro MODERADO, de muy lindo color y pigmento que se lo ve ancho de atrás y bien plantado.



» RP 11742

Otro hijo de Romario que a pesar de ser de los mas nuevos de su generación logra mostrar su desarrollo y biotipo carnicero. Toro ancho, de tamaño MODERADO, con facilidad de parto que va a ser muy útil para darle este formato moderno a ganados puros o cruza. Un toro que tiene kilos por su largo y cantidad de carne.



Campo**Lab**
LABORATORIO

Analice **TODO** en un
solo **lugar**


 www.campolab.com.uy

 [campolab_laboratorio](https://www.instagram.com/campolab_laboratorio)

 [@LCampolab](https://twitter.com/LCampolab)

 info@campolab.com.uy

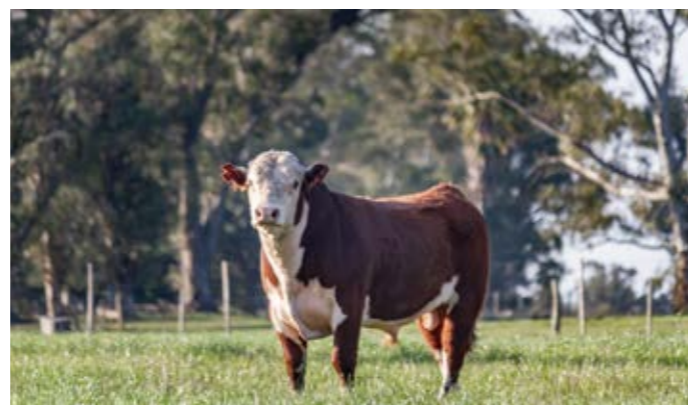
 099 405 047

 Ruta 5 Km. 91,700 - Florida



» FOTOS Y COMENTARIOS DE TOROS A VENTA

» **TOROS PUROS POR CRUZA:** Cuando el puro por cruza es NEGOCIO! Especial atención a los toros puros de origen de este año. Llegan demostrando un desarrollo y estado corporal excepcional. Estos animales son seleccionados de nuestro ganado comercial, que es de donde salen vaquillonas y novillos con destino recría o feedlot que ofrecemos al mercado año tras año.



Multiclos[®] 10

VACUNA POLICLOSTRIDIAL CON 10 ANTIGENOS



Multiclos 10 formulada para la prevención de las enfermedades causadas por los Clostridium chauvoei, septicum, haemolyticum, novyi tipo B, sordellii, perfringens tipos A, B, C y D y tetani.

NUTRITEC
Nutrición y salud animal
INNOVACIÓN, DESARROLLO y RESPALDO
Cno. Del Fortín 4500 - Tel.: (+598) 2314 4520
info@nutritec.com.uy - www.nutritec.com.uy
Grappiolo y Cia. S.A. - Montevideo, Uruguay



» TOROS A VENTA

RP	NOMBRE				PADRE			ABUELO MATERNO			F.NAC	PIGMENTO	VARIEDAD	CE(CM)
11628	PARAISO LUCIFER 59				GM LUCIFER 45			PARAISO SATANAS 1			AGO.-18	0/100	MOCHO	38
F.PDIR	NAC	DEST	15 M	18 M	PA_V	FPMAT	LECHE	AOBC	GRASAC	C.ESC	EFC	I. CRÍA	I. COMPLETO	
8.5	0.3	16.5	28.9	33.1	51.6	2.3	6.8	1.940	0.080	0.6	-	76	93	

RP	NOMBRE				PADRE			ABUELO MATERNO			F.NAC	PIGMENTO	VARIEDAD	CE(CM)
11633	PARAISO FOX 1				ANCARES ZORRILLO			GM DINERO 17.61			AGO.-18	100/25	ASTADO	40
F.PDIR	NAC	DEST	15 M	18 M	PA_V	FPMAT	LECHE	AOBC	GRASAC	C.ESC	EFC	I. CRÍA	I. COMPLETO	
-4.1	2.9	25.6	43.1	54.8	46.6	-1.4	10.3	2.130	0.330	1.2	-	146	170	

RP	NOMBRE				PADRE			ABUELO MATERNO			F.NAC	PIGMENTO	VARIEDAD	CE(CM)
11634	PARAISO HOMETOWN 27A.1				NJW 135U 10Y HOMETOWN 27A			GM LUCIFER 45			AGO.-18	100/75	MOCHO	43
F.PDIR	NAC	DEST	15 M	18 M	PA_V	FPMAT	LECHE	AOBC	GRASAC	C.ESC	EFC	I. CRÍA	I. COMPLETO	
-2.3	2.3	25.9	42.1	47.7	47.8	-1.8	9.7	2.970	0.840	0.9	-	143	141	

RP	NOMBRE				PADRE			ABUELO MATERNO			F.NAC	PIGMENTO	VARIEDAD	CE(CM)
11636	PARAISO HEADLINER15.11.28				PARAISO HEADLINER 15.11			GM LUCIFER 45			AGO.-18	100/75	MOCHO	37
F.PDIR	NAC	DEST	15 M	18 M	PA_V	FPMAT	LECHE	AOBC	GRASAC	C.ESC	EFC	I. CRÍA	I. COMPLETO	
-0.5	1.8	17.8	32.2	33.2	40.1	-1.5	6.6	2.650	-0.180	0.7	-	92	113	

RP	NOMBRE				PADRE			ABUELO MATERNO			F.NAC	PIGMENTO	VARIEDAD	CE(CM)
11638	PARAISO HEADLINER 15.11.29				PARAISO HEADLINER 15.11			PARAISO S WRANGLER 8A			SEPT.-18	100/100	ASTADO	36.5
F.PDIR	NAC	DEST	15 M	18 M	PA_V	FPMAT	LECHE	AOBC	GRASAC	C.ESC	EFC	I. CRÍA	I. COMPLETO	
-5.6	3.0	22.7	38.6	35.2	49.8	-3.8	6.3	1.740	0.080	0.7	-	110	98	

RP	NOMBRE				PADRE			ABUELO MATERNO			F.NAC	PIGMENTO	VARIEDAD	CE(CM)
11640	PARAISO ENDURE 1				NJW 79Z ENDURE 173D			PARAISO S WRANGLER 8A			SEPT.-18	100/100	MOCHO	42
F.PDIR	NAC	DEST	15 M	18 M	PA_V	FPMAT	LECHE	AOBC	GRASAC	C.ESC	EFC	I. CRÍA	I. COMPLETO	
0.7	2.0	29.2	46.3	49.1	45.3	0.4	10.4	3.870	-0.180	0.8	-	165	131	

RP	NOMBRE				PADRE			ABUELO MATERNO			F.NAC	PIGMENTO	VARIEDAD	CE(CM)
11642	PARAISO DINERO 66.1				PARAISO DINERO 66			GM DINERO 17.61			SEPT.-18	100/50	ASTADO	37.5
F.PDIR	NAC	DEST	15 M	18 M	PA_V	FPMAT	LECHE	AOBC	GRASAC	C.ESC	EFC	I. CRÍA	I. COMPLETO	
5.9	0.6	17.5	32.1	36.4	45.0	1.2	10.1	2.320	0.080	1.1	-	102	107	

RP	NOMBRE				PADRE			ABUELO MATERNO			F.NAC	PIGMENTO	VARIEDAD	CE(CM)
11645	PARAISO DINERO 86				GM DINERO 17.61			GM KULON 48.9			SEPT.-18	100/100	ASTADO	40
F.PDIR	NAC	DEST	15 M	18 M	PA_V	FPMAT	LECHE	AOBC	GRASAC	C.ESC	EFC	I. CRÍA	I. COMPLETO	
2.5	1.5	20.7	39.3	40.0	39.5	-0.3	7.5	1.550	-0.180	1.5	-	116	117	

RP	NOMBRE				PADRE			ABUELO MATERNO			F.NAC	PIGMENTO	VARIEDAD	CE(CM)
11648	PARAISO LUCIFER 60				GM LUCIFER 45			CL1 DOMINO DOMINO 955W			SEPT.-18	100/100	MOCHO	38
F.PDIR	NAC	DEST	15 M	18 M	PA_V	FPMAT	LECHE	AOBC	GRASAC	C.ESC	EFC	I. CRÍA	I. COMPLETO	
-1.8	2.2	23.2	39.1	44.7	53.2	-1.3	10.7	4.450	0.330	0.8	-	127	129	

RP	NOMBRE				PADRE			ABUELO MATERNO			F.NAC	PIGMENTO	VARIEDAD	CE(CM)
11649	PARAISO DINERO 66.2				PARAISO DINERO 66			GM KULON 82			SEP.-18	100/50	ASTADO	34
F.PDIR	NAC	DEST	15 M	18 M	PA_V	FPMAT	LECHE	AOBC	GRASAC	C.ESC	EFC	I. CRÍA	I. COMPLETO	
3.0	1.3	18.4	31.9	30.8	38.1	-0.4	8.3	2.130	-0.180	0.7	-	103	98	

RP	NOMBRE				PADRE			ABUELO MATERNO			F.NAC	PIGMENTO	VARIEDAD	CE(CM)
11650	PARAISO ALETI 1				PARAISO LUCIFER 36			PARAISO HEADLINER 3.15			SEP.-18	75/100	MOCHO	37
F.PDIR	NAC	DEST	15 M	18 M	PA_V	FPMAT	LECHE	AOBC	GRASAC	C.ESC	EFC	I. CRÍA	I. COMPLETO	
-0.9	2.1	22.0	34.5	35.4	48.0	-1.9	6.9	2.06	0.080	0.8	-	111	97	

RP	NOMBRE				PADRE			ABUELO MATERNO			F.NAC	PIGMENTO	VARIEDAD	CE(CM)
11651	PARAISO ROMARIO 1				PARAISO 4018.2			GM KULON 48.9			SEP.-18	75/100	MOCHO	36.5
F.PDIR	NAC	DEST	15 M	18 M	PA_V	FPMAT	LECHE	AOBC	GRASAC	C.ESC	EFC	I. CRÍA	I. COMPLETO	
3.6	1.1	17.4	31.4	31.3	47.8	0.8	4.9	1.740	0.080	0.8	-	79	90	

RP	NOMBRE				PADRE			ABUELO MATERNO			F.NAC	PIGMENTO	VARIEDAD	CE(CM)
11655	PARAISO ALETI 2				PARAISO LUCIFER 36			PARAISO HH ADVANCE 7101.1			SEP.-18	100/100	ASTADO	35
F.PDIR	NAC	DEST	15 M	18 M	PA_V	FPMAT	LECHE	AOBC	GRASAC	C.ESC	EFC	I. CRÍA	I. COMPLETO	
2.6	1.5	19.0	31.3	31.9	36.7	0.6	8.2	2.130	-0.180	0.7	-	107	104	

RP	NOMBRE				PADRE			ABUELO MATERNO			F.NAC	PIGMENTO	VARIEDAD	CE(CM)
11657	PARAISO BIEN HECHO 21				PARAISO LUCIFER 8			PARAISO HEADLINER 15.11			SEP.-18	0/100	MOCHO	34
F.PDIR	NAC	DEST	15 M	18 M	PA_V	FPMAT	LECHE	AOBC	GRASAC	C.ESC	EFC	I. CRÍA	I. COMPLETO	
-3.3	2.4	21.4	37.8	36.8	38.4	-3.5	7.8	3.290	-0.180	0.2	-	114	130	

RP	NOMBRE				PADRE			ABUELO MATERNO			F.NAC	PIGMENTO	VARIEDAD	CE(CM)
11658	PARAISO ALETI 3				PARAISO LUCIFER 36			SANTA WRANGLER			SEP.-18	100/100	MOCHO	36
F.PDIR	NAC	DEST	15 M	18 M	PA_V	FPMAT	LECHE	AOBC	GRASAC	C.ESC	EFC	I. CRÍA	I. COMPLETO	
-3.7	2.6	19.5	35.2	33.6	46.9	-3.2	5.5	1.680	0.080	0.7	-	92	105	

RP	NOMBRE				PADRE			ABUELO MATERNO			F.NAC	PIGMENTO	VARIEDAD	CE(CM)
11661	PARAISO DINERO 66.3				PARAISO DINERO 66			GM DINERO 17.61			SEP.-18	100/100	ASTADO	37.5
F.PDIR	NAC	DEST	15 M	18 M	PA_V	FPMAT	LECHE	AOBC	GRASAC	C.ESC	EFC	I. CRÍA	I. COMPLETO	
0.5	1.8	22.0	36.9	38.2	43.9	-1.2	9.3	1.870	-0.180	0.9	-	123	108	

RP	NOMBRE				PADRE			ABUELO MATERNO			F.NAC	PIGMENTO	VARIEDAD	CE(CM)
11663											SEP.-18	100/100	ASTADO	38
F.PDIR	NAC	DEST	15 M	18 M	PA_V	FPMAT	LECHE	AOBC	GRASAC	C.ESC	EFC	I. CRÍA	I. COMPLETO	
-	-	-	-	-	-	-	-	-	-	-	-	-	-	

RP	NOMBRE				PADRE			ABUELO MATERNO			F.NAC	PIGMENTO	VARIEDAD	CE(CM)
11665	PARAISO DOMINO 955W.12				CL1 DOMINO 955W			GM DINERO 17.61			SEP.-18	50/100	ASTADO	41
F.PDIR	NAC	DEST	15 M	18 M	PA_V	FPMAT	LECHE	AOBC	GRASAC	C.ESC	EFC	I. CRÍA	I. COMPLETO	
3.9	1.4	25.7	43.2	52.9	48.7	2.9	13.9	4.000	0.080	1.4	-	159	144	



» TOROS A VENTA

RP	NOMBRE				PADRE			ABUELO MATERNO			F.NAC	PIGMENTO	VARIEDAD	CE(CM)
11754	PARAISO DOMINO 215Z				CL1 DOMINO 215Z			GM KULON 32			NOV.-18	100/100	ASTADO	39
FPDIR	NAC	DEST	15 M	18 M	PA_V	FPMAT	LECHE	AOBC	GRASAC	C.ESC	EFC	I. CRÍA	I. COMPLETO	
7.6	0.3	25.1	40.3	46.5	50.1	7.6	9.2	2.060	1.350	1.4	-	139	117	

RP	NOMBRE				PADRE			ABUELO MATERNO			F.NAC	PIGMENTO	VARIEDAD	CE(CM)
11756	PARAISO ALETI 13				PARAISO LUCIFER 36			PARAISO SANTA WRANGLER 8A			NOV.-18	50/100	MOCHO	38
FPDIR	NAC	DEST	15 M	18 M	PA_V	FPMAT	LECHE	AOBC	GRASAC	C.ESC	EFC	I. CRÍA	I. COMPLETO	
5.9	0.5	20.5	30.0	37.0	50.4	1.1	8.5	2.580	-0.180	1.0	-	108	90	

RP	NOMBRE				PADRE			ABUELO MATERNO			F.NAC	PIGMENTO	VARIEDAD	CE(CM)
11760	PARAISO LUCIFER 65				GM LUCIFER 45			SANTA WRANGLER			NOV.-18	100/100	MOCHO	37
FPDIR	NAC	DEST	15 M	18 M	PA_V	FPMAT	LECHE	AOBC	GRASAC	C.ESC	EFC	I. CRÍA	I. COMPLETO	
2.8	1.2	17.9	33.6	36.3	36.7	0.2	5.8	2.450	0.080	0.8	-	93	128	

RP	NOMBRE				PADRE			ABUELO MATERNO			F.NAC	PIGMENTO	VARIEDAD	CE(CM)
11762	PARAISO LUCIFER 66				GM LUCIFER 45			PARAISO S WRANGLER 16			NOV.-18	100/100	MOCHO	38
FPDIR	NAC	DEST	15 M	18 M	PA_V	FPMAT	LECHE	AOBC	GRASAC	C.ESC	EFC	I. CRÍA	I. COMPLETO	
3.4	1.2	19.6	35.0	42.4	43.5	0.2	7.4	1.810	0.080	0.9	-	103	136	

RP	NOMBRE				PADRE			ABUELO MATERNO			F.NAC	PIGMENTO	VARIEDAD	CE(CM)
11764	PARAISO ALETI 14				PARAISO LUCIFER 36			GM LLANERO 78			NOV.-18	50/100	MOCHO	39
FPDIR	NAC	DEST	15 M	18 M	PA_V	FPMAT	LECHE	AOBC	GRASAC	C.ESC	EFC	I. CRÍA	I. COMPLETO	
1.1	1.8	19.7	32.5	32.7	43.4	-1.3	9.2	2.190	0.330	0.9	-	110	97	

RP	NOMBRE				PADRE			ABUELO MATERNO			F.NAC	PIGMENTO	VARIEDAD	CE(CM)
11767	PARAISO ROMARIO 12				PARAISO 4018.2			PARAISO HEADLINER 3.15			NOV.-18	100/100	MOCHO	33
FPDIR	NAC	DEST	15 M	18 M	PA_V	FPMAT	LECHE	AOBC	GRASAC	C.ESC	EFC	I. CRÍA	I. COMPLETO	
7.8	0.4	15.6	27.0	28.6	43.9	2.4	5.5	1.100	0.330	0.1	-	69	98	

Plaza

En tiempo & forma

plazacorreo.com.uy





» TOROS PUROS POR CRUZA

El rodeo de vacas de cría comercial es el motor y sustento de El Paraíso. El servicio de este rodeo se hace con toros de pedigree y también con toros puros por cruce que seleccionamos del mismo rodeo. Esta es la consigna, vendemos lo que usamos ... porque antes de ser cabañeros somos criadores. Estos toros son un fiel reflejo de ello. Seleccionados fundamentalmente por su condición carnicera, creemos que tienen todo el potencial para producir terneros de calidad y con el biotipo carnicero que precisan los mercados actuales, pesados en kilos de carne y no por su tamaño. Es importante seguir en la línea de animales moderados, funcionales, eficientes, que puedan rendir convirtiendo pasto o grano en carne lo más rápido posible.

De nuestro rodeo comercial salen además de estos toros puros por cruce, vaquillonas con destino cría que vendemos en remates o negocios particulares, novillos con destino re cría o invernada en pasturas o feedlot (ver reseña Facundo Fontes) y vacas de invernada. La mejor crítica que podemos recibir es la de clientes de estos productos, porque es sin duda la pista más exigente para nuestra genética.

TATUAJE	VARIEDAD	PIGMENTO	CE *	DENT. *
8605	MOCHO	100 / 75	39,5	L
9747	ASTADO	100 / 100	41,5	L
9762	MOCHO	75 / 100	38,0	C 2D
9777	ASTADO	0 / 100	36,0	L
9798	MOCHO	50 / 0	37,0	C 2D
9828	ASTADO	100 / 75	41,0	2D
9837	MOCHO	100 / 100	36,0	2D
9846	ASTADO	100 / 100	37,0	L
9849	ASTADO	100 / 100	37,0	C 2D
9851	MOCHO	50 / 25	35,0	2D
9864	MOCHO	100 / 100	40,0	2D
9876	MOCHO	100 / 100	38,0	2D

TATUAJE	VARIEDAD	PIGMENTO	CE *	DENT. *
9888	ASTADO	25 / 100	36,0	C 2D
9900	ASTADO	0 / 100	36,0	L
9903	ASTADO	50 / 0	40,0	C 2D
9924	ASTADO	100 / 75	39,0	C 2D
9927	ASTADO	100 / 100	33,0	L
9933	MOCHO	100 / 100	37,0	L
9945	ASTADO	50 / 75	39,0	2D
9965	MOCHO	100 / 100	37,0	C 2D
9977	MOCHO	50 / 0	35,0	C 2D
9948	MOCHO	100 / 75	38,0	2D
9875	MOCHO	100 / 100	38,0	2D

* Fecha Dentición y CE : 28/08/20



» CONDICIONES GENERALES DEL REMATE:

1- El remate anual N° 61 a realizarse el día viernes 16 de Octubre en la Sociedad Rural de Durazno lo organizan las firmas rematadoras Andrade Rodríguez Ltda. y Megaagro.

2- Los toros entran a venderse sin base.

3- La administración y financiación será por cuenta del Banco Scotiabank en 12 cuotas o 180 días libres.

4- Se rematará "la cuota", pudiendo pagar en 12 cuotas consecutivas, a los 180 días sin interés o al contado.

5- El descuento por pago contado será de 6%.

6- Hay flete gratis a todo el país. Los toros tienen seguro de vida por 30 días.

7- Los gastos de facturación del remate se abonarán al contado.

8- Los trámites de compra deberán realizarse el día del remate debiendo presentar su correspondiente número de DI.CO. SE.

9- La transferencia de propiedad de los productos de pedigree se gestionará a través de Megaagro o Andrade Rodríguez Ltda. por cuenta y orden de los compradores.

10- Se debe solicitar en el momento de la liquidación si desea o no transferir los pedigree de los animales comprados.

11- Los reproductores tienen sanidad completa y están libres de brucelosis, tuberculosis y vacunados contra Carbunco, Clostridiosis y las enfermedades de la reproducción: Vibriosis, IBR, BVD, Leptospirosis y Haemophilus.

12- La sanidad del remate está a cargo del Dr. Ignacio Beriao

Genética y manejo

Preñe más sin perder kilos en sus terneros.



**Destete con
Nutrifen.**





Lic. Luis Ignacio Bordaberry (H)
libordaberry@yahoo.com
093 735 296

Sr. Luis Ignacio Bordaberry
Imangavieja@gmail.com
099 359 380

Ing. Agr. Alejo Bordaberry
bordaberrya@gmail.com
099 950 074

Estancia El Paraíso | Ruta 5, Km 220.500 - Carlos Reyles, Durazno | Tel: 4360 8100 | elparaiso.com.uy

 ELPARAÍSO SG

 @ELPARAISOSG

 ELPARAISO.GENETICA